

GRIDLINE手册：
工具车专项与GRIDLINE通识



Emotion // Effizienz // Ergonomie
激情生活//高效工作//人性空间

Garant

GRIDLINE 什么是GARANT GRIDLINE?

GARANT GridLine 系列以其高度集成的模块化而令人印象深刻。独特创新的网格系统(专有单位 G:1G = 25 mm) 内外通用。这意味着,无论是内部的抽屉,还是外部的工作台、工具柜、开门柜,抑或是组件之间,GRIDLINE通过模块化逻辑,均能达到极高的通用性与灵活性。

GARANT Gridline系列还拥有大量配件(如抽屉分隔条、方孔挂板、挂钩等),可适配到不同车间装备中。模块化系统为您实现更轻松的规划,以及更高的自由度。



通过该标识在目录中标记所有
GARANT GridLine 产品。

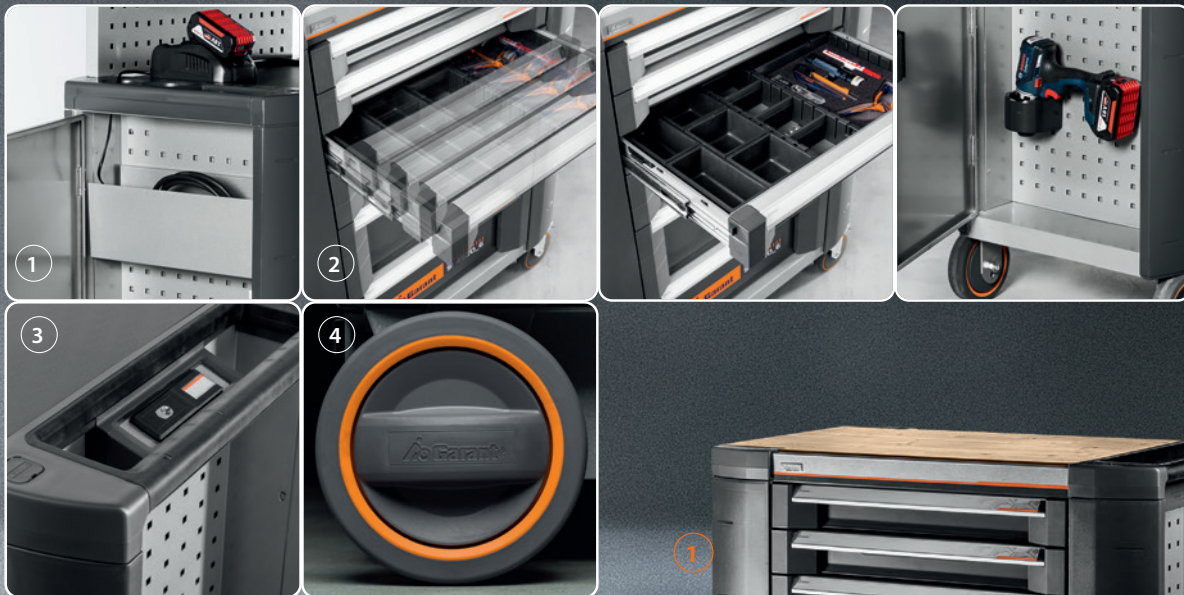


移动工具车是GARANT Gridline系列的明星产品：

激情生活 // Emotion 高效工作 // Efficiency 人性空间 // Ergonomics

移动工具车

移动工具车并非都一样的。全新GARANT GridLine系列下的移动工具车就是最好的例子。无论是侧面存储柜、底部抽屉、脚轮还是电源——这款移动工具车融合了不断开发的专业技术。



1 侧面存储柜

- 中央锁可以控制柜门，保护您的工具。

2 抽屉

- 抽屉可完全拉开，方便取用任何位置的物品，可选装自动闭合和阻尼装置。
- 承重40 kg，足以承载最重的物品。
- 防倾斜装置确保当拉开一个抽屉时其他抽屉仍处于关闭状态。
- 把手上的中央锁易于开启。
- 抽屉分区灵活，最大程度的利用空间。
- 铝材把手，带有PVC材质标识带，易于更换、重新书写备注。
- GRIDLINE专有单位 G:1G = 25 mm

3 符合人体工学的把手

- 坚实的金属板设计，带有2段式Haptoprene涂层，即使在极端工作环境下也能带来最大使用舒适感。

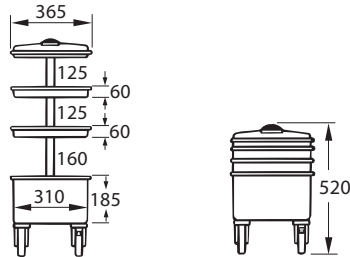
4 脚轮

- 可靠、转动顺畅、稳定支撑。
- 持久品质-内部坚实耐冲击，弹性外壳。
- 满足多种需求，适用于各类应用和不同地面。



Garant 伸缩式工具车

伸缩式工具车采用稳固的深冲钢板结构，配有大容量的底槽，2层搁槽，以及带有防滑落边沿的顶盖，X-ABS 台垫。两边配有气压弹簧（弹簧力各为 20 kg）的伸缩管，可实现台车的开启和关闭。缩进伸缩管，工具车就能被关闭，不会有突出部分。带有可折叠的推拉握柄。可以借助圆筒销子锁实现集中上锁。带有采用滚柱轴承的滚轮（2 个带有停车制动器的导向轮，2 个固定滚轮）。
 表面涂层：双色粉末涂层，银色配无烟煤色 RAL 7016。
 供货范围：包括隔断材料：6 个 365 mm 分隔条，1 个 435 mm 分隔条，1 个用于底槽的分隔条。



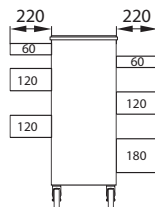
91 4500

槽数量	3	
9GT 91 4500 伸缩式工具车	■	
高度 开启状态下	mm	935
高度 关闭状态下	mm	520
宽度	mm	670
深度	mm	365
搁槽有效宽度	mm	435
搁槽有效深度	mm	330
底槽承重能力	kg	40
承重能力, 每层顶盖 / 搁槽	kg	20
重量	kg	24.4



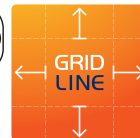
Garant 工具车, 配有可从两侧抽出的抽屉, 380mm深

工具车的坚固钢板外壳，配有冲孔侧板，可搭配挂钩悬挂各种工具。抽屉内带有分隔槽，用于对抽屉进行分隔。通过集成在握把条上的解锁把手，实现抽屉的解锁。抽屉可以通过圆筒销子锁实现集中上锁。滚轮采用滚柱轴承（2 个带有停车制动器的导向轮，2 个固定滚轮）。
 钢托盘，配以 X-ABS 台垫。
 结实且符合人体工程学要求的握柄，采用玻璃纤维增强 PP 材质。
 表面涂层：双色粉末涂层，银色配无烟煤色 RAL 7016。
 供货范围：包括隔断材料：4 块用于 60 mm 抽屉的分隔板，3 块用于 120 mm 抽屉的分隔板。



91 4510

抽屉个数	6	
9GT 91 4510 工具车, 带 6 个抽屉	■	
高度	mm	950
宽度	mm	660
深度	mm	380
抽屉有效宽度	mm	500
抽屉有效深度	mm	300
重量	kg	45



Garant GRIDLINE 车间工具车 ToolCar, 配有可完全抽出的抽屉, 500mm深

ToolCar 工具车配有抗划痕、防滑且表面防护性能极好的 GARANT GridLine 台垫。台面可方便地更换成其它工作台面 (例如竹制) 或带台虎钳的竹制工作台面。储物箱/侧柜可与抽屉一起集中上锁。抽屉正面和车架纵梁饰有 LDPE 材质的防撞块。发生碰撞时, 这些防撞块可防止损坏脆弱表面和工具。

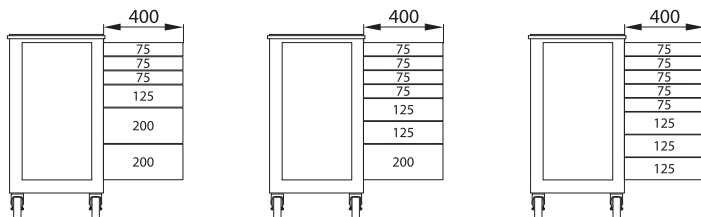
表面涂层: 双色粉末涂层, 银色配无烟煤色 RAL 7016。

供货范围: 配套提供分隔材料:

每个75mm高的抽屉配有1块50mm高的分隔板。

每个125mm高的抽屉配有1块100mm高的分隔板。

提示: 针对抽屉高度 200 mm, 仅适合分隔板, 编号 951510 规格尺寸 125。



侧部格位应用示例。



台垫与Haptoprene® 手柄。

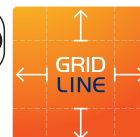


抽屉分隔板应用示例。



914520_8

抽屉个数		6	7	8
9GT 914520	ToolCar 工具车 20×16G	■	■	■
高度	mm		1000	
宽度	mm		800	
深度	mm		500	
抽屉有效宽度	mm		500	
抽屉有效深度	mm		400	
抽屉有效宽度 (G)			20	
抽屉有效深度 (G)			16	
重量	kg	78	87	85



Garant GRIDLINE 车间工具车, 配有可完全抽出的抽屉, 500mm深

工具车配有抗划痕、防滑且表面防护性能极好的 X-ABS 台面。台面可方便地更换成其它工作台面 (例如竹制) 或带台虎钳的竹制工作台面。

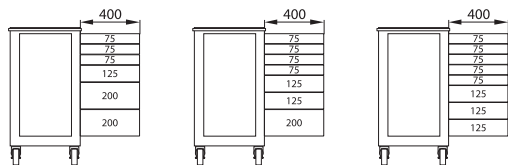
表面涂层: 双色粉末涂层, 银色配无烟煤色 RAL 7016。

供货范围: 配套提供分隔材料:

每个75mm高的抽屉配有1块50mm高的分隔板。

每个125mm高的抽屉配有1块100mm高的分隔板。

提示: 可选的储物箱/侧柜 (编号 914791) 未集成到工具车的中央锁定系统中, 通过单独的圆筒销子锁上锁。
针对抽屉高度 200 mm, 仅适合分隔板, 编号 951510 规格尺寸 125。

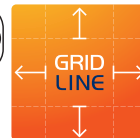


储物箱/侧柜 (选配, 编号914791) 示例



914540

抽屉个数		6	7	8
9GT 914540	工具车 带完全抽出式抽屉 20×16G	■	■	■
高度	mm		1000	
宽度	mm		800	
深度	mm		500	
抽屉有效宽度	mm		500	
抽屉有效深度	mm		400	
抽屉有效宽度 (G)			20	
抽屉有效深度 (G)			16	
重量	kg	71.4	75	78.2



Garant GRIDLINE 移动工作台 ToolTruck, 配有可完全抽出的抽屉, 500mm深

移动工作台 ToolTruck 的台面采用符合高技术要求的 X-ABS 材质。柜门内带有2块搁板。车架纵梁饰有 LDPE 材质的防撞块。

中央锁止系统可同时锁住柜门和抽屉。

表面涂层: 双色粉末涂层, 银色配无烟煤色 RAL 7016。

供货范围: 配套提供分隔材料:

每个75mm高的抽屉配有1块50mm高的分隔板。

每个125mm高的抽屉配有1块100mm高的分隔板。

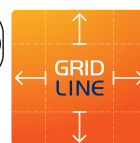
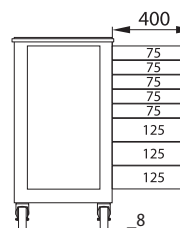
提示: 可选的储物箱/侧柜(编号 914791) 未集成到 ToolTruck 的集中锁止系统中, 通过单独的圆筒销子锁上锁。
针对抽屉高度 200 mm, 仅适合分隔板, 编号 951510 规格尺寸 125。



装配示例:
加装抽屉(选配, 编号 914770 规格尺寸 80。)

91 4560

抽屉个数			8
9GT 91 4560	ToolTruck 移动工作台带完全抽出式抽屉	20×16G	■
高度	mm	1000	
宽度	mm	1195	
深度	mm	500	
抽屉有效宽度	mm	500	
抽屉有效深度	mm	400	
抽屉有效宽度(G)		20	
抽屉有效深度(G)		16	
重量(91 4560)	kg	102	



Garant GRIDLINE 移动工作台 ToolTruck, 配有可完全抽出的抽屉和竹制台面, 500mm深

移动工作台 ToolTruck 配有一块 25 mm 厚的竹制台面(适合安装台虎钳)。

柜门内带有2块搁板。车架纵梁饰有 LDPE 材质的防撞块。

中央锁止系统可同时锁住柜门和抽屉。

表面涂层: 双色粉末涂层, 银色配无烟煤色 RAL 7016。

供货范围: 配套提供分隔材料:

每个75mm高的抽屉配有1块50mm高的分隔板。

每个125mm高的抽屉配有1块100mm高的分隔板。

提示: 可选的储物箱/侧柜(编号 914791) 未集成到 ToolTruck 的集中锁止系统中, 通过单独的圆筒销子锁上锁。
针对抽屉高度 200 mm, 仅适合分隔板, 编号 951510 规格尺寸 125。

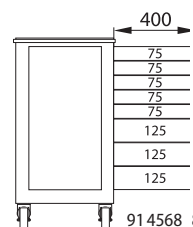
装备示例: 台虎钳(选配, 编号 967100 规格尺寸 120。)



装配示例:
加装抽屉(选配, 编号 914770 规格尺寸 80。)

91 4568

抽屉个数			8
9GT 91 4568	ToolTruck 移动工作台带竹制工作台面	20×16G	■
高度	mm	1000	
宽度	mm	1195	
深度	mm	500	
抽屉有效宽度	mm	500	
抽屉有效深度	mm	400	
抽屉有效宽度(G)		20	
抽屉有效深度(G)		16	
重量	kg	104	



抽屉/搁板

由钢板制成，涂有银色漆，可安装于移动工作台的柜隔间中。
 一台工具车上最多可以装配8层搁板。
 适合于：移动式工作台，编号 914560、914568。



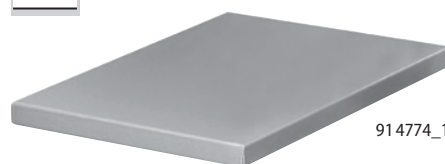
装载示例：

有效高度	mm	80
9GT 914770 抽屉		■
有效宽度	mm	295
有效深度	mm	410
承重量	kg	25



914770_80

型号		1
9GT 914774 搁板		■
有效宽度	mm	330
有效深度	mm	450
厚度	mm	26
承重量	kg	25



914774_1

竹制工作台面，带和不带虎钳

适合于：工具车，编号 914520、914540。

供货范围：

914781 - 配套提供 GARANT 台虎钳，编号 967100 规格尺寸 120 和安装配件。台虎钳可在工作面上自选位置安装定位。



914780

型号		L
9GT 914780 竹制工作台面		■
9GT 914781 竹制工作台面带台虎钳		■
宽度	mm	665
深度	mm	445
重量 (914780)	kg	5.2



应用示例

914781

竹制工作台面，带镀锌钢板覆层，带和不带虎钳

钢板覆层在一个端面上倒角。

914785 - 预留孔，用于安装台虎钳。

适合于：工具车，编号 914520、914540。

供货范围：

914785 - 配套提供 GARANT 台虎钳，编号 967100 规格尺寸 120 和安装配件。



应用示例

914784



应用示例

914785

型号		L
9GT 914784	竹制工作台面 带镀锌钢板覆层	■
9GT 914785	竹制工作台面 带镀锌钢板覆层和台虎钳	■
宽度	mm	665
深度	mm	445

储物柜/侧柜



标准：钢制门，银色涂装，可以悬挂到内凹的侧壁上。可以通过圆筒销子锁上锁。不能安装在推拉手柄侧。

适合于：工具车，编号 914540。

移动式工作台，编号 914560、914568。

914791_L



型号		L
9GT 914791	储物柜/侧柜	■
有效高度	mm	750
有效宽度	mm	380
有效深度	mm	105

用于工具车的附加抽屉



适合于：工具车，编号 914520、914540。

安装在工具车车底。

表面涂层：双色粉末涂层，银色配无烟煤色 RAL 7016。

- 提示：
- 附加抽屉适用于自制造年份 2017 年 8 月起的工具车。
 - 附加抽屉不可锁。



914795



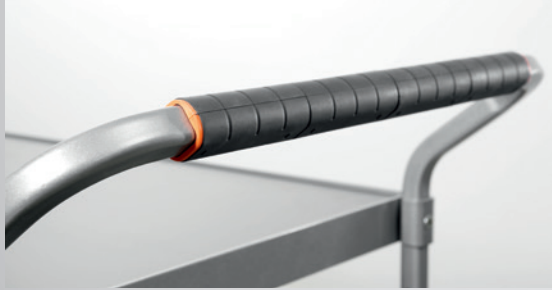
安装示例。仅可如图安装。

有效高度	mm	75
9GT 914795	附加抽屉	■
有效高度	mm	75
有效宽度	mm	320
有效深度	mm	435
承重量	kg	20

Garant 工具手推车

特点：

- 模块化结构，满足个性化的配置需求。
- 可以通过配件（例如网孔板）进行扩展。
- 承重量大。
- 装配快速方便。
- 符合人体工程学要求的手柄，带有 Hantoprene® 表面材料，确保最高的舒适性 — 即使是在手上沾有油污或者液体的情况下。



Garant 工具手推车

标准： EN 1757-3
表面涂层： 银色粉末喷涂。

提示： 为了便于运输，以散件形式交付。不含安装。

单柄手推车 T1，负载能力 200 kg

焊接钢结构，无烟煤色木台面，耐刮划。
握柄采用 Hantoprene® 材质和抗冲击的聚丙烯。
2 个固定轮和 2 个导向轮（带有停车制动）配有无痕聚氨酯覆层，轮毂采用滚柱轴承。

型号	T14	
91 8500	单柄手推车 T1	■
高度	mm	1020
宽度	mm	860
深度	mm	459
装载面宽度	mm	600
装卸面深度	mm	450
装载平面高度 底层	mm	195
装载平面高度 顶层	mm	850
轮子直径	mm	125
承重量	kg	200
重量	kg	27



91 8500_T14

推车 T3，负载能力 250 kg

1 个装载面。
焊接钢结构，无烟煤色木台面，耐刮划。
握柄采用 Hantoprene® 材质和抗冲击的聚丙烯。2 个固定轮和 2 个导向轮（带有停车制动）配有无痕聚氨酯覆层，轮毂采用滚柱轴承。

型号	T32	
91 8520	平板手推车 T3	■
高度	mm	915
宽度	mm	970
深度	mm	509
装载面宽度	mm	850
装卸面深度	mm	500
托板高度	mm	195
轮子直径	mm	125
承重量	kg	250
重量	kg	20



91 8520_T32

Garant 台式手推车

标准: EN 1757-3
表面涂层: 银色粉末喷涂。

提示: 为了便于运输, 以散件形式交付。不含安装。

台车 T5, 负载能力 250 kg

2 个装载面。
焊接钢结构, 无烟煤色木台面, 耐刮划。
握柄采用 Haptoprene® 材质和抗冲击的聚丙烯。
2 个固定轮和 2 个导向轮 (带有停车制动器) 配有无痕聚氨酯覆层, 轮毂采用滚柱轴承。

型号	T54	
91 8530 台式手推车 T5		■
高度	mm	1020
宽度	mm	980
深度	mm	509
装载面宽度	mm	850
装卸面深度	mm	500
装载平面高度 底层	mm	195
装载平面高度 顶层	mm	850
轮子直径	mm	125
承重量 顶层装载平面	kg	80
最大承重量	kg	250
重量	kg	34



91 8530_T54

台车 T7, 负载能力 250 kg

3 个装载面。
中间层可以在 3 个不同的高度上进行固定。焊接钢结构, 无烟煤色木台面, 耐刮划。
握柄采用 Haptoprene® 材质和抗冲击的聚丙烯。2 个固定轮和 2 个导向轮 (带有停车制动器) 配有无痕聚氨酯覆层, 轮毂采用滚柱轴承。

型号	T74	
91 8540 台式手推车 T7		■
高度	mm	1020
宽度	mm	980
深度	mm	509
装载面宽度	mm	850
装卸面深度	mm	500
装载平面高度 底层	mm	195
装载平面高度 中间层	mm	522
装载平面高度 顶层	mm	850
轮子直径	mm	125
承重量 顶层装载平面	kg	80
承重量, 中间层装载平面	kg	80
最大承重量	kg	250
重量	kg	45



91 8540_T74

台车 T9, 负载能力 250 / 500 kg

焊接钢结构。
握柄采用 Haptoprene® 材质和抗冲击的聚丙烯。
2 个固定轮和 2 个导向轮 (带有停车制动器) 配有无痕聚氨酯覆层, 轮毂采用滚柱轴承。
91 8554 - 带 2 个牢固焊接的不透油料槽, 边缘高度 37 mm。

型号		TL92	TL96
91 8554 台式手推车 T9, 带有 2 个料槽		■	■
高度	mm	875	955
宽度	mm	1040	1190
深度	mm	509	709
装载面宽度	mm	850	1000
装卸面深度	mm	500	700
装载平面高度 底层	mm	195	280
装载平面高度 顶层	mm	850	935
槽深	mm	37	37
轮子直径	mm	125	200
承重量 顶层装载平面	kg	200	
最大承重量	kg	250	500
重量	kg	34	56



91 8554_TL96

GARANT Gridline为您提供车间装备整体解决方案:

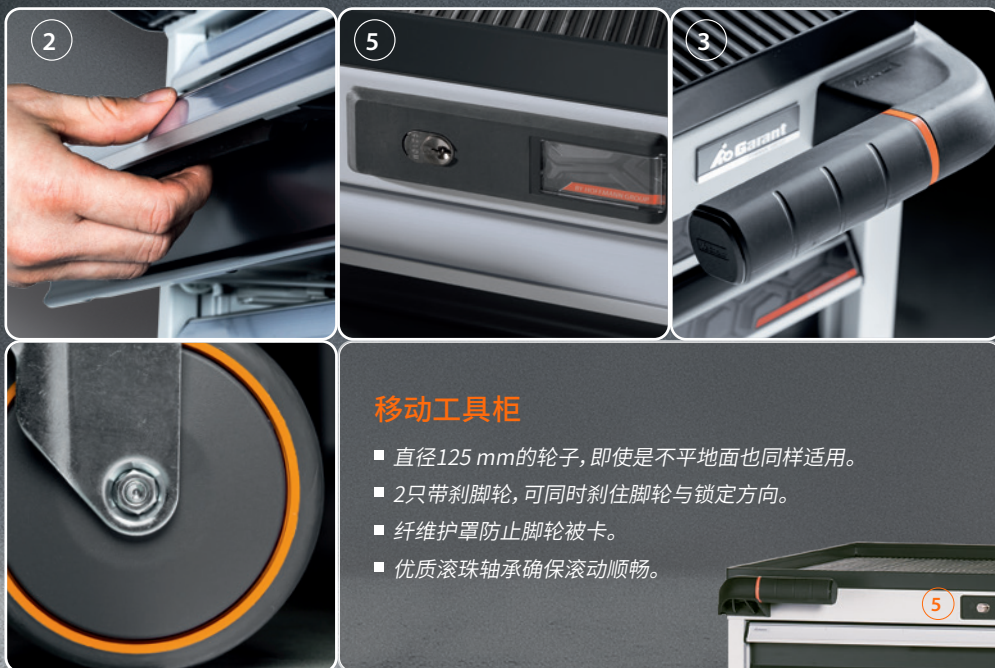
工作台



- 1 抽屉**
 - 承重75 kg。
 - 可完全拉开,方便拿取抽屉内物品。
 - 全新抽屉设计理念,完美搭配模块化收纳系统。
 - 灰白色哑光涂层带来极高对比度(快速找到所需物品)。
- 2 把手**
 - 优质铝材把手,带PVC标识带,易于替换、改写标识。
- 3 多功能背板,用于选装各种配件**
 - 电源槽
 - Multifix轨道用于固定GARANT 开放式储物箱和GARANT Easyfix挂钩
 - 配有可加装辅件的连接器。
 - 无孔背板;以及方孔背板,可搭配GARANT Easyfix系统和其他附件。
- 4 走线预留**
 - 预制穿孔,用于为单个或多个工作台提供电源、压缩空气、数据线等。
- 5 结实的台面(插图显示的是一块结实的竹台面)**
 - 台面材质有多种选择。
- 6 面漆**
 - 主体采用RAL 7035浅灰色,抽屉和门采用RAL 7016哑光煤灰色。
- 7 手动高度调节**
 - 每级25 mm,高度范围850 mm至1000 mm。
- 8 可选侧面板**
 - 可选用无孔板或用于装配GARANT Easyfix挂钩和支架的方孔板。
- 9 主体采用高强度金属板制造**
 - 表面平滑无毛边,边角经过磨圆处理,确保安全和整洁。

工具柜

来自GARANT GridLine系列的全新工具柜在节省空间方面实实在在创造了奇迹。抽屉的全新设计理念让您在一天的工作中随时在小小的存放区域内找到一切所需物品（工具、螺丝等）—— 抽屉特别适合搭配定制的硬质泡沫内衬—— 最大程度确保物品被妥善、规整地放置。



移动工具柜

- 直径125 mm的轮子, 即使是不平地面也同样适用。
- 2只带刹脚轮, 可同时刹住脚轮与锁定方向。
- 纤维护罩防止脚轮被卡。
- 优质滚珠轴承确保滚动顺畅。



1 抽屉

- 载荷75 kg和200 kg。
- 抽屉可完全拉出, 轻松取用任何角落的物品。
- 全新的抽屉设计理念, 适用于模块化收纳系统。
- 灰白色哑光涂层, 带来高对比度(快速找到存储物品)。

2 把手

- 优质铝材把手, 带有PVC标识带, 易于替换、书写。
- 把手内置中央锁, 轻松开启。

3 2段式Haptoprene推把

- 即使在极端环境下也能确保使用的舒适度。

4 高强度金属门设计

- 表面光滑无毛边, 圆角确保安全和整洁。

5 附带标识条的锁

- 可通过锁具进行中央控制, 兼容集成锁具系统。
- 可选G-ELS电子锁系统的模块化配件。

6 面漆

- 主体采用RAL 7035浅灰色, 抽屉和门采用RAL 7016煤灰哑光涂层。

翼门柜

柜子并非都是千篇一律。GARANT GridLine系列中的全新翼门柜就是最好的例证。搭配校平底座或LED照明——霍夫曼集团开发出了众多新功能，让您的日常工作更轻松。



1 高强度门, 自动闭合铰链

- 金属板所制的柜门带来最高安全性。
- 可视化门柜便于快速查看所存物品。

2 校平底座

- 通过4根高度调节螺丝快速、安全、轻松地调节。

3 走线管理

- 客户可通过线缆入口和线缆通道进行个性化配置。
- 可拆除式储物板便于进行线缆规整。

4 LED 照明

- 可选装侧面照明装置或安装在搁板下方的照明装置。
- 利用磁铁轻松安装示廓灯和线缆。
- 色温6000K, 冷白色。
- 安全的低压电源24V/DC。
- 非常节能。



5 现代化的金属板设计

- 表面光滑无毛边, 圆角确保安全和清洁。

6 2段式Haptoprene推把, 带标识条

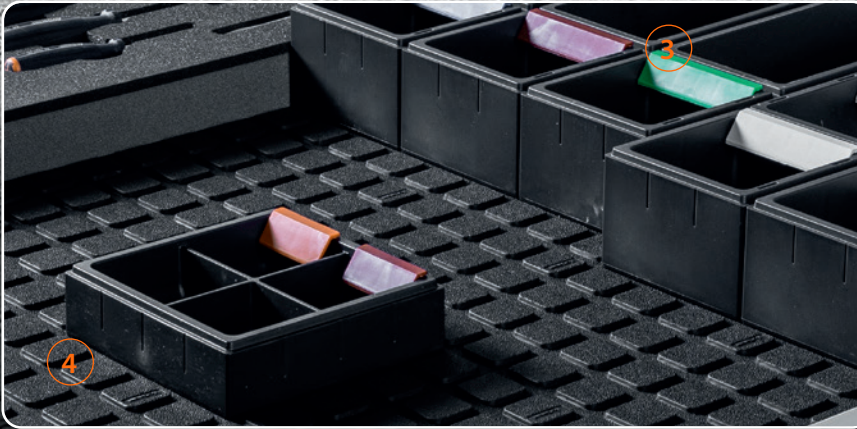
- 通过圆筒锁可进行中央锁定, 兼容集成锁具系统。
- 可通过模块化组件装配G-ELS电子锁具系统。

7 搁板

- 由镀锌金属板所制, 搁板两侧带有安全边, 有效防止物品掉落。
- 倾斜储物架可搭配硬质泡沫内衬, 帮助规整存储物品, 且便于取用。

除此之外，我们还有大量的GARANT GridLine系列配件，可协助您将物品摆放得井井有条。

抽屉分隔材料



1 GridLine 分隔板

- 不会因锋利边缘而对人体造成伤害。
- 由塑料制成，双层结构，不容易变形。
- 无需工具安装，简简单单就能卡进抽屉。
- 非常灵活，可以快速换插。
- 可与其他 GridLine 分隔板很好地组合。

2 GridLine 分隔槽

- 由不易变形的塑料制成。
- 分隔槽之间可以实现无间隙组合。
- 也可以选购带有Haptoprene®表面的分隔槽，抽屉内的工具不再打滑。
- 2种深度和4种宽度。
- 完全匹配GridLine抽屉。
- 可选购插入式小分隔板，能牢固地啮合在分隔槽中。

3 GridLine easyPick 小零件盒

- 由塑料制成，双层结构，不容易变形。
- 边缘更宽，适合安装标签架。
- 可堆垛（即使安装有标签架）。

4 GridLine 抽屉垫

- 由天然橡胶制成，不含有害物质。
- 完美保护抽屉底部。
- 带有横向和纵向槽——柜体运输期间物品不会在垫子上打滑。
- 零件盒可以固定在抽屉垫上（特别适用于工具车）。

5 GridLine 硬质泡沫刻模

- 安全存放工具，可一眼看出缺少少的工具。
- 3种宽度，5种深度可选，完全匹配GridLine抽屉。
- 容易清洗。使用中性皂剂和软毛刷进行清洗，晾干即可。
- 霍夫曼提供了200种刻模组套。更有EFORM在线配置器，可个性化调整泡沫刻模。



贯穿全线的有序性



总而言之，我们可以将GRIDLINE的优势归结为3个E：

激情生活(EMOTION)：GRIDLINE系列在设计之初，霍夫曼的设计师就考虑了车间装备的各种可能性——也就是说，我们想要满足使用者的所有想法。当GRIDLINE的方案呈现给使用者时，他既会有些惊讶，又感到些许喜悦，甚至有点幸福感油然而升。

高效工作(EFFICIENCY)：GRIDLINE系列的产品易于操作，没有繁琐无用的设计。而且对于那些在日常工作中必须使用它们的人而言，实用性极高。

人性空间(ERGONOMICS)：GRIDLINE系列始终以用户为导向，最大程度满足使用者在使用过程中肢体与精神层面的需求。例如肢体舒适感、心情愉悦度、甚至是自我实现、自我认可的程度。



激情生活//高效工作//人性空间
Emotion // Efficiency // Ergonomics

Garant

GRIDLINE

结语

霍夫曼集团产品册中适用于整套工作站和存储设备系列的模块化系统为用户带去了极大灵活性，帮助他们减少了对非标准件的需求。也就是说，客户采购工作站和存储设备时，所耗成本会更低。因为当需要重新安排生产或调整产线时，如果工作站和存储设备能自由组合搭配，那就方便多了。

创新的模块化系统还与生产需求的多变性相关。以前，一条生产线也许能运作10年甚至15年，而如今，这个周期变得很短。今天，我们每3-5年，甚至更短时间，就得重新规划生产线来生产新产品。

总之可以这么说，全新GARANT GRIDLINE系列满足了霍夫曼集团所罗列出的全部要求，如由TÜV认证的安全性、高品质标准、创新的功能和绝对的可靠性。如今，模块化系统还能给客户带来另外3大增益：轻松的个性化、极大的灵活性，投入的安全性，并且还有自购买之日起10年的质保作为进一步保障。

未来我们当然还会继续为您提供关于工作场所最新的发展方向。所以请保持关注。

您想了解更多关于全新霍夫曼产品的信息吗？

请登录霍夫曼E-SHOP工业采购平台：www.hoffmann-group.com.cn

点击：内容中心→文档→在线产品目录

或拨打电话联系我们：021-5454 4660



扫描二维码进入霍夫曼官方
公众号了解更多信息



扫描二维码进入霍夫曼官方
视频号了解更多信息